

GUIA DE ESTILOS DECORATIVOS

16 OPÇÕES PARA SE
INSPIRAR



GUIA DE ESTILOS DECORATIVOS 16 OPÇÕES PARA SE INSPIRAR

APRESENTAÇÃO	P03
Americano	P04
Art Decó	P07
Boho	P10
Eclético	P13
Escandinavo	P16
Étnico	P19
Glam	P22
Industrial	P25
Minimalista	P28
Moderno	P31
Neoclássico	P34
Oriental	P37
Retrô	P40
Rústico	P43
Tropical	P46
Urban Jungle	P49
ENCERRAMENTO	P52

APRESENTAÇÃO

JÁ PENSOU EM REFORMAR SUA CASA, MAS NÃO SOUBE POR ONDE COMEÇAR?

Nós, do Studio Nino, entendemos bem essa angústia! Por isso, antes de começarmos qualquer projeto, apresentamos aos nossos clientes um **Estudo Preliminar!**

Nessa fase prévia, buscamos por imagens, cores e texturas que irão nortear o projeto. Dessa maneira, durante a concepção projetual, já vislumbramos qual caminho seguir e exatamente aonde iremos chegar.

Então, sabendo que essa **metodologia** auxilia 100% dos projetos, resolvemos presentear nossos clientes e parceiros com este E-book incrível, para você economizar tempo e energia na composição do seu Estudo Preliminar.



Eu sou a **Cristylen Costa**, estudante de Arquitetura, designer assistente no Studio Nino e **autora deste E-book**. Vou te guiar pelos estilos decorativos selecionados pelo nosso escritório e te mostrar como aplicá-los em seus ambientes. Vem comigo?

ESTILO AMERICANO

Inaugurando nosso Guia de Estilos, o design americano traz o conforto e a elegância na medida certa. Conferindo um ar hollywoodiano para sua casa, ele preza por detalhes em linhas, molduras e puxadores, que agregam requinte.

Os móveis, quando bem trabalhados, assumem o papel protagonista na decoração. Contudo, cortinas, tapetes e poltronas são indispensáveis para se criar uma atmosfera acolhedora, intimista e familiar.

A paleta de cores é geralmente clara, propiciando a reflexão da luz natural, e contrasta com tons amadeirados, que são bastante utilizados em pisos e bancadas.



IMAGEM: REPRODUÇÃO DO PINTEREST



IMAGEM: REPRODUÇÃO DO PINTEREST



IMAGEM: REPRODUÇÃO DO PINTEREST

A clássica cozinha americana, em ilha, surge aqui (afinal "espaço" não é um problema recorrente nas casas americanas).

Entretanto, para se recriar o efeito em moradas pequenas, é necessário dispor da sala como ambiente isolado.

Luminárias pendentes acima das bancadas também são marcantes nesse estilo, que fazem da cozinha um ambiente social e convidativo.

A sala de estar, ou melhor, o clássico *Living* é outro cômodo bastante representativo desse estilo.

Poltronas estofadas, cortinas volumosas e tapetes felpudos decoram e aquecem para o inverno.

Os armários planejados preenchem grandes áreas para conferir profundidade aos ambientes.



IMAGEM: REPRODUÇÃO DO PINTEREST



IMAGEM:REPRODUÇÃO DO PINTEREST



IMAGEM:REPRODUÇÃO DO PINTEREST



IMAGEM:REPRODUÇÃO DO PINTEREST



IMAGEM:REPRODUÇÃO DO PINTEREST

ESTILO ART DECÓ

Art Decó é um estilo artístico que surgiu na Europa, nos anos 1920, e influenciou as artes, a moda, o cinema, a arquitetura, o design de interiores e outras áreas.

Entre as suas características principais estão o uso de formas ornamentais e o design abstrato. Linhas esféricas, alongadas, desenhos padronizados, obras de arte e elementos que remetam à sofisticação e ao luxo - como ouro, folheados, bronze e outros metais valiosos - são indispensáveis.

A paleta de cores é arrojada e escura; por isso espelhos e luminárias são importantes nesse estilo, pois a iluminação indireta compõe a decoração dos ambientes.



IMAGEM: REPRODUÇÃO DO PINTEREST



IMAGEM: REPRODUÇÃO DO PINTEREST



IMAGEM:REPRODUÇÃO DO PINTEREST

O uso de papéis de parede será um grande aliado para o Art Decó. Esse estilo possui algumas estampas clássicas e você pode usá-las em ambientes inusitados, até mesmo em banheiros e corredores.

E não tenha medo das cores escuras, basta não utilizar em todas as paredes!

A presença dos *boiseries* em meias paredes também evoca os glamorosos anos 20.

Para móveis e luminárias, dê preferência àqueles que possuem linhas finas e estruturas metálicas, para dialogarem com os grafismos das estampas.

A dica para não sobrecarregar o ambiente é tomar partido das cores já existentes nas paredes, e replicá-las aos móveis, como este azul petróleo.



IMAGEM:REPRODUÇÃO DO PINTEREST



IMAGEM:REPRODUÇÃO DO PINTEREST



IMAGEM:REPRODUÇÃO DO PINTEREST



IMAGEM:REPRODUÇÃO DO PINTEREST



IMAGEM:REPRODUÇÃO DO PINTEREST

ESTILO BOHO

Derivado da expressão inglesa *Bohemian* - que vem do conceito de vida nômade, livre - esse estilo contém referências que transitam entre o hippie e o cigano.

A paleta de cores é composta de tons claros e terrosos, mas essa amenidade é quebrada pelos itens decorativos artesanais, que imprimem uma forte personalidade ao ambiente.

Estampas geométricas ou étnicas são bastante utilizadas em tapetes e almofadas. A madeira mais utilizada é a clara, de preferência natural.

Sutilmente, aqui a natureza é evocada por meio de materiais como a palha, o vime, arranjos de folhas secas e alguns pequenos vasos de plantas.



IMAGEM: REPRODUÇÃO DO PINTEREST



IMAGEM: REPRODUÇÃO DO PINTEREST



IMAGEM: REPRODUÇÃO DO PINTEREST

Se você está por dentro das tendências em design já deve ter visto por aí exemplos de pinturas localizadas.

Elas delimitam espaços e criam a ilusão de ser um painel, uma cabeceira, o que você quiser.

Essa técnica de decoração, difundida pelo Estilo Boho, é *low cost (baixo custo)* porque utiliza pouco material e a mão de obra é *do it yourself (faça você mesmo)*.

▶ Itens do dia a dia, pelos quais você tem apreço, podem se tornar decoração.

No quarto, bolsas e acessórios, como chapéus, se tornam parte da decoração.

O Boho é muito mais que um estilo decorativo, ele imprime no ambiente o *lifestyle* (estilo de vida) das pessoas que moram ali.



IMAGEM: REPRODUÇÃO DO PINTEREST



IMAGEM:REPRODUÇÃO DO PINTEREST



IMAGEM:REPRODUÇÃO DO PINTEREST



IMAGEM:REPRODUÇÃO DO PINTEREST



IMAGEM:REPRODUÇÃO DO PINTEREST

ESTILO ECLÉTICO

Ser eclético significa ser aquele não se prende a nada e está sempre a escolher o melhor de tudo aquilo que vê.

Nesse estilo de decoração utilizam-se elementos de diferentes tendências, época ou lugares, todos juntos em uma mistura harmoniosa. Há total liberdade de escolha!

Mas a decoração eclética também é dotada de uma boa dose de complexidade por técnicas de composição, já que é necessário selecionar e trabalhar a coerência para combinar elementos totalmente distintos.

A personalidade dos moradores é o que norteia o design de interiores e o resultado é um espaço original, único no mundo e o melhor, só seu!



IMAGEM: REPRODUÇÃO DO PINTEREST



IMAGEM: REPRODUÇÃO DO PINTEREST



IMAGEM:REPRODUÇÃO DO PINTEREST

Quanto mais diversos forem os objetos, mais interessante o conjunto se torna! Porque o ponto alto do estilo eclético é o "garimpo" de peças raras, formando uma coleção inédita e inusitada.

Móveis antigos são curinga, principalmente se puder pintá-los de cores bem vibrantes.

Esse estilo não possui uma paleta de cores específica, você cria sua própria paleta!

As paredes se tornam uma galeria de arte: quadros dos mais variados tipos, com molduras diferentes, compartilham o espaço harmonicamente.

Nesse estilo, tudo pode virar arte, dependendo da forma de dispor e iluminar. Ser eclético é pra você que não gosta de estar dentro dos padrões.



IMAGEM:REPRODUÇÃO DO PINTEREST



IMAGEM:REPRODUÇÃO DO PINTEREST



IMAGEM:REPRODUÇÃO DO PINTEREST



IMAGEM:REPRODUÇÃO DO PINTEREST



IMAGEM:REPRODUÇÃO DO PINTEREST

ESTILO ESCANDINAVO

Surgido no norte da Europa - na região da Escandinávia, onde os invernos são rigorosos e escuros - esse estilo surgiu com a proposta de ser o mais aconchegante possível.

O uso predominante da cor branca se dá pelo fato de que toda a luz do Sol que permeia os ambientes deve ser refletida ao máximo, afim de potencializar seus benefícios para a saúde.

Originalmente, esse estilo preza por uma certa naturalidade dos materiais, reverenciando o minimalismo e o essencialismo.

Um detalhe no estilo escandinavo: mantas, almofadas e tapetes aparecem em tecidos mais volumosos, fazendo alusão ao clima frio. Eventualmente, pode acontecer também de vasos de plantas serem substituídos por folhas secas.



IMAGEM: REPRODUÇÃO DO PINTEREST



IMAGEM: REPRODUÇÃO DO PINTEREST



IMAGEM:REPRODUÇÃO DO PINTEREST

A paleta de cores entre branco e cinza prevalecem nos ambientes, mas os tons denominados *candy colors* (cores doces), ganharam aceitação nos objetos de decoração envolvidos. Rosa chá, verde menta e outros tons pastel dão uma ligeira pincelada de personalidade, sem contudo deixar de refletir a tão desejada luz natural, que é o ponto alto do Escandinavo.

Se você ama arte, observe que os quadros nas paredes não chamam tanta atenção.

São discretos, com molduras e paspartus brancos, harmonizando com o entorno.

Nas janelas, também não é comum a utilização de cortinas com muitas camadas, pois quanto maior a passagem de luz, melhor!



IMAGEM:REPRODUÇÃO DO PINTEREST



IMAGEM:REPRODUÇÃO DO PINTEREST



IMAGEM:REPRODUÇÃO DO PINTEREST



IMAGEM:REPRODUÇÃO DO PINTEREST



IMAGEM:REPRODUÇÃO DO PINTEREST

ESTILO ÉTNICO

Esse estilo é resultado de uma mistura de influências, inspirado em diferentes culturas e locais, como Bali, Índia, Tailândia, África e tribos indígenas.

Composições inusitadas e de visual marcante configuram-se em um ambiente que traz boas lembranças de viagens, aprendizados e amizades. Por compor um grande painel afetivo, o Estilo Étnico é ideal para colecionadores de souvenirs.

Predominam tons terrosos e cores fortes. Objetos como máscaras de tribos, chapéus, tramas artesanais, cestos de fibra, instrumentos musicais exóticos, vasos, esculturas, telas e arte local são clássicos.



IMAGEM: REPRODUÇÃO DO PINTEREST



IMAGEM: REPRODUÇÃO DO PINTEREST



IMAGEM: REPRODUÇÃO DO PINTEREST

Materiais como algodão, vime, palha, ráfia, bambu (e até mesmo o couro) são muito utilizados. Quando aplicados em móveis mais modernos, de **design elaborado**, agregam versatilidade e originalidade para a decoração. Se este não for um bom momento para viajar, você pode adquirir esses itens em antiquários e sites de desapegos.

Itens de referência tribal, como **mandalas** e totens, também traduzem bem o **Estilo Étnico**. E, para tornar o espaço ainda mais charmoso e misterioso, você pode optar por mantas e almofadas em *animal print* (estampa de animais) que, se usadas com parcimônia, nunca saem de moda



IMAGEM: REPRODUÇÃO DO PINTEREST



IMAGEM:REPRODUÇÃO DO PINTEREST



IMAGEM:REPRODUÇÃO DO PINTEREST



IMAGEM:REPRODUÇÃO DO PINTEREST



IMAGEM:REPRODUÇÃO DO PINTEREST

ESTILO GLAM

A palavra "glamour", da qual deriva o nome do estilo, o resume bem. Elementos como espelhos, lustres, peças feitas em cristal e móveis luxuosos são os elementos principais desse estilo.

A base da paleta de cores é simples: preto e branco em contrastes impactantes. Tons metálicos, por sua vez, aparecem com frequência nos detalhes. Tapetes e papéis de paredes utilizam estampas, estas porém mais coadjuvantes.

A iluminação é utilizada tanto direta quanto indiretamente, para conferir uma carga dramática ao ambiente.

Os espelhos marcam presença em quase todas as superfícies e evidenciam o requinte desse estilo.



IMAGEM: REPRODUÇÃO DO PINTEREST



IMAGEM: REPRODUÇÃO DO PINTEREST



IMAGEM: REPRODUÇÃO DO PINTEREST

Pedras nobres, como o mármore, são bastante utilizadas, seja em bancadas ou revestimentos. Caso o material legítimo não seja uma opção viável, substitua por porcelanatos semelhantes.

Aqui a mistura de elementos é permitida, desde que bem pensada, caso contrário você corre o risco de parecer cafona. O segredo desse estilo está nos detalhes.

Tudo é premeditado no Estilo Glam: a cor dos armários, o tom dos metais e até os eletrodomésticos precisam dialogar entre si, para se comportarem como uma obra prima! Painéis verticais são uma boa pedida, seja em MDF, estofado ou papel de parede, pois vestem as paredes de elegância..

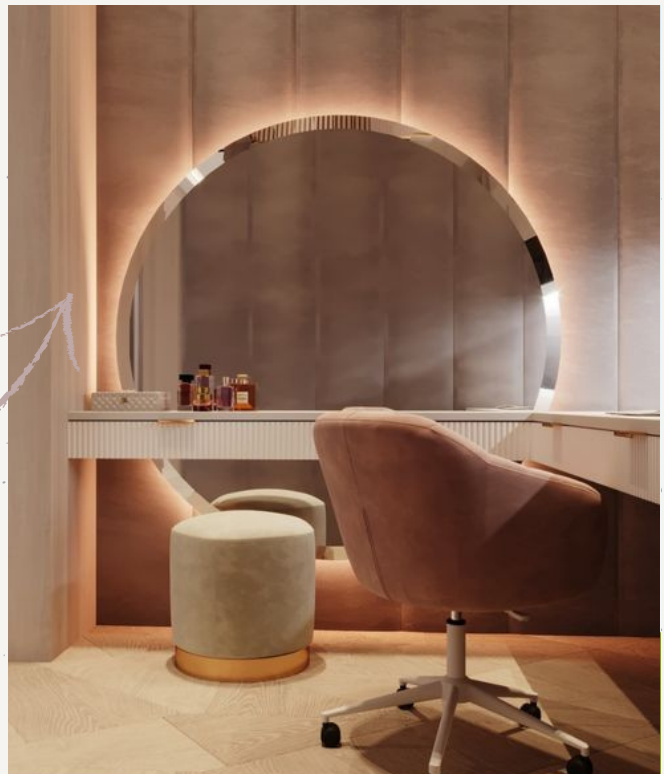


IMAGEM: REPRODUÇÃO DO PINTEREST



IMAGEM:REPRODUÇÃO DO PINTEREST



IMAGEM:REPRODUÇÃO DO PINTEREST



IMAGEM:REPRODUÇÃO DO PINTEREST



IMAGEM:REPRODUÇÃO DO PINTEREST

ESTILO INDUSTRIAL

Esse estilo surgiu a partir da década de 1950 em Nova Iorque, quando antigos galpões, que antes abrigavam fábricas, começaram a se transformar em casas e apartamentos.

Por isso, itens como tubulações aparentes, metais, madeiras e estruturas de concreto se tornaram essenciais nesse estilo de decoração.

A paleta de cores é sóbria: preto, branco, cinza e marrom. Mas detalhes coloridos em cores fortes marcam o espaço e dão um charme especial.

Grandes janelas com esquadrias em preto são importantes, pois além de aludir aos galpões industriais, também trazem luz natural para dentro do imóvel.



IMAGEM: LUIS GOMES



IMAGEM: REPRODUÇÃO DO PINTEREST



IMAGEM: REPRODUÇÃO DO PINTEREST

A madeira é muito utilizada para aquecer esses ambientes, pois ela contrasta com o concreto, entendido como elemento frio da composição. O couro exerce o mesmo papel. A atmosfera é moderna, jovem e apesar de sóbria, vibrante! Nesse estilo é comum que toda a casa seja integrada e um cômodo é extensão de outro. A divisão dos ambientes funciona a partir dos móveis, como uma bancada, um sofá, ou o que você tiver à disposição!

Revestimentos que imitam o clássico *metro white* e o cimento queimado são boas adaptações do estilo original de Nova Iorque. Luminárias modernas em cobre ou alumínio, acompanhadas de conduítes aparentes, são a marca registrada desse estilo. Você não vai poder reclamar que falta tomadas em casa!



IMAGEM: REPRODUÇÃO DO PINTEREST



IMAGEM:REPRODUÇÃO DO PINTEREST



IMAGEM:REPRODUÇÃO DO PINTEREST



IMAGEM:REPRODUÇÃO DO PINTEREST



IMAGEM:REPRODUÇÃO DO PINTEREST

ESTILO MINIMALISTA

A frase "menos é mais" - de autoria de Mies van der Rohe (1886-1969), arquiteto alemão - foi utilizada para fazer referência a uma linguagem de clareza e **depuração**, de quase ausência ornamental, traduzida nas formas geométricas elementares, mas também de sofisticação de seus edifícios.

Assim, na decoração minimalista, menos mobília e ornamentação não significa menos elegância. Afinal, a proposta é criticar o comportamento consumista irresponsável. Aqui, cada detalhe é pensado para conferir **essencialismo** e estética ao espaço. Algumas poucas peças decorativas são usadas estrategicamente. Tons brancos e claros são predominantes.



IMAGEM:REPRODUÇÃO DO PINTEREST



IMAGEM:REPRODUÇÃO DO PINTEREST



IMAGEM: REPRODUÇÃO DO PINTEREST

Paredes brancas não são vistas como grandes telas esperando por cores. O branco, neste caso, é um elemento em si mesmo, que comunica limpeza visual. Os móveis prezam por linhas retas e formas geométricas simples. A paleta de cores tende ao monocromático e os artigos metálicos geralmente seguem a tendência do acabamento em **preto fosco**.

Esse estilo é perfeito para quem já vibra da frequência do desapego e baixo consumo (ou pretende vibrar).

Os itens decorativos são escolhidos a dedo, pois a necessidade sobrepõe a superficialidade.

Assim, o exercício do minimalismo transcende a decoração, e se transforma em um estilo de vida admirável!



IMAGEM: REPRODUÇÃO DO PINTEREST



IMAGEM:REPRODUÇÃO DO PINTEREST



IMAGEM:REPRODUÇÃO DO PINTEREST



IMAGEM:REPRODUÇÃO DO PINTEREST

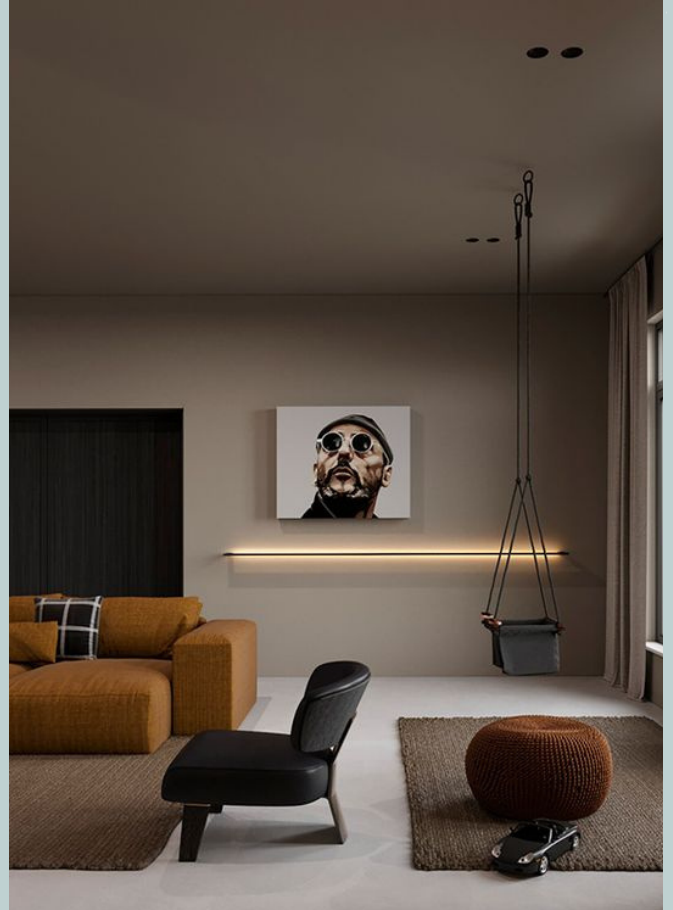


IMAGEM:REPRODUÇÃO DO PINTEREST

ESTILO MODERNO

Estilo derivado da Arquitetura Modernista, criada na primeira metade do século XX, que buscava acabar com ornamentos excessivos. O design de interiores aqui pode ser definido por uma palavra: funcional. Ou seja, o ambiente é prático e simples, por isso é pensado nos mínimos detalhes para atender às necessidades do morador.

As cores que compõem a base desse estilo são o preto, o branco e tudo o que há entre eles (variações de cinza). Desde o piso ao tecido das almofadas, predominam tons claros. Porém, o uso de cores primárias (azul, amarelo e vermelho) é pontual e contrastante, trazendo como traço de personalidade a essência dos elementos.



IMAGEM: REPRODUÇÃO DO PINTEREST



IMAGEM: REPRODUÇÃO DO PINTEREST



IMAGEM: REPRODUÇÃO DO PINTEREST

Eletrrodomésticos em aço escovado são imprescindíveis a esse estilo, que pretende comunicar qualidade e durabilidade. Materiais como madeira, mármore, vidro e itens com brilho formam uma boa composição, tornando o visual clean e sofisticado. Aqui, os móveis apresentam linhas retas e ocupam cada canto, otimizando os espaços e garantindo a questão funcional.

Você já deve ter visto exemplos de cozinha e sala integradas, certo? Essa solução, muito vista no estilo moderno, é perfeita para moradas pequenas, porque dá a sensação de amplitude. O segredo para é se atentar para a decoração dos ambientes como um todo, criando fluidez. Experimento padronizar piso e gesso!



IMAGEM: REPRODUÇÃO DO PINTEREST



IMAGEM:REPRODUÇÃO DO PINTEREST



IMAGEM:REPRODUÇÃO DO PINTEREST



IMAGEM:REPRODUÇÃO DO PINTEREST

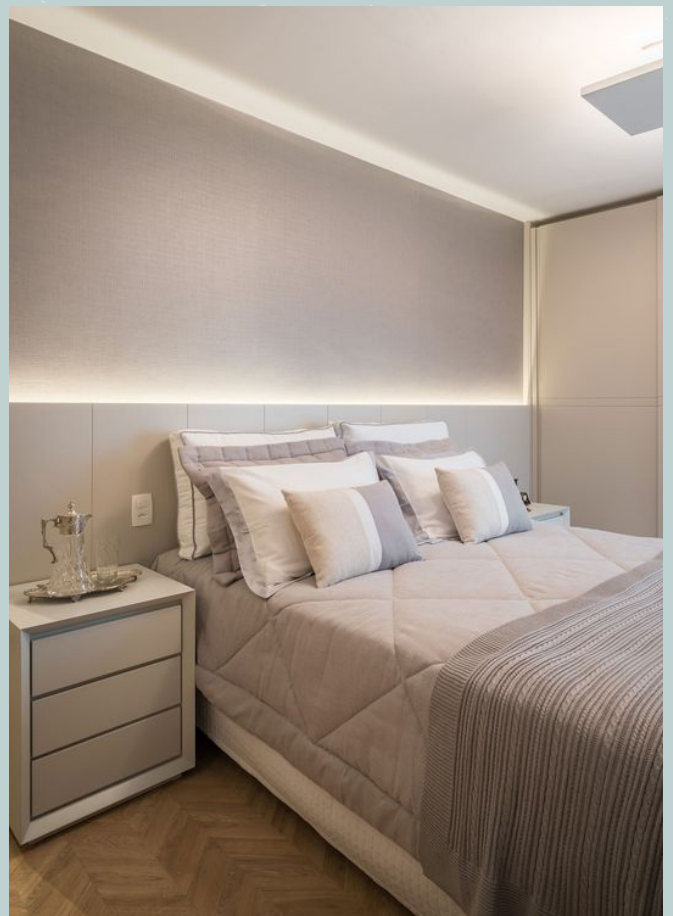


IMAGEM:REPRODUÇÃO DO PINTEREST

ESTILO NEOCLÁSSICO

A região de Provença, no sul da França, é onde se baseia o estilo "provençal". A vida entre os campos de lavanda, em uma paisagem montanhosa e cercada pelo mar... Pode imaginar? Dá para trazer um pedacinho da Europa para sua casa!

A fim de criar essa brisa bucólica, a paleta de cores é clara e paredes brancas são bastante comuns. Além disso, o uso de *boiseries* (molduras em alto relevo) é praticamente uma ordem, garantindo uma atmosfera elegante à sua casa.

Apesar de se parecer muito com o Estilo Clássico (grecoromano), o prefixo *neo* sugere uma atualização, e as cores fazem muito bem esse papel! Os tecidos, porém, são os responsáveis por colorir e aquecer os ambientes.

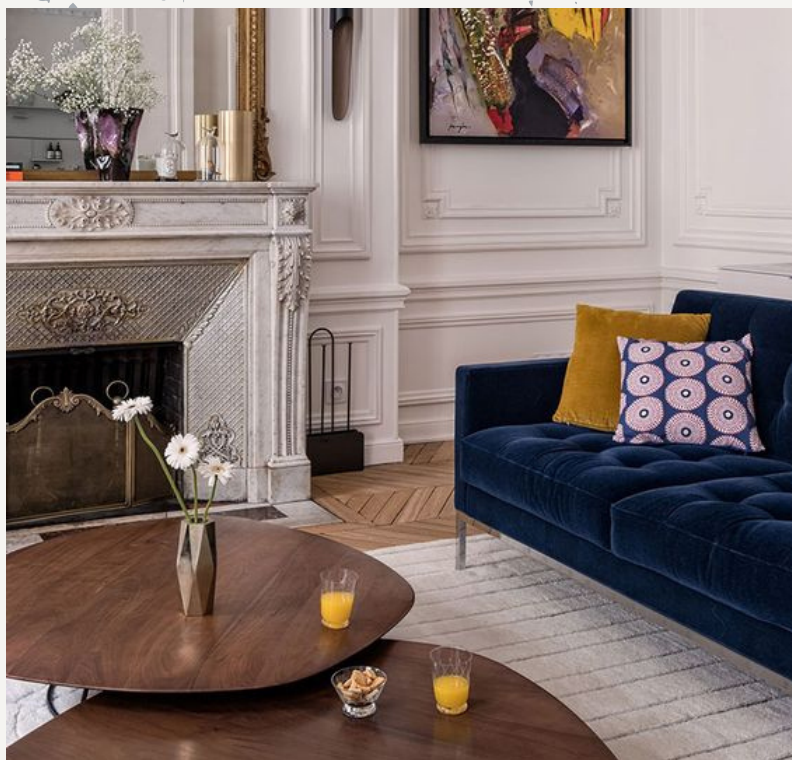


IMAGEM: REPRODUÇÃO DO PINTEREST



IMAGEM: REPRODUÇÃO DO PINTEREST



IMAGEM:REPRODUÇÃO DO PINTEREST

Grande característica desse estilo é o uso da madeira pintada de branco. Os móveis revelam linhas arredondadas e detalhes ornamentados, assim como a aparência de envelhecidos.

O Neoclássico pode ser a estratégia perfeita para compor aquele antigo móvel de família à decoração da casa, sem que ele se torne a atração principal, mantendo discrição e requinte.

Para a decoração, as flores entram em cena em grandes arranjos ou nas estampas em almofadas e estofados, deixando a composição bem delicada.

Aposte em cortinas com tecidos leves e que vão do piso ao teto. Abajures e lustres de cristal também são super bem-vindos, já que remetem a uma estética mais refinada.



IMAGEM:REPRODUÇÃO DO PINTEREST



IMAGEM:REPRODUÇÃO DO PINTEREST



IMAGEM:REPRODUÇÃO DO PINTEREST



IMAGEM:REPRODUÇÃO DO PINTEREST



IMAGEM:REPRODUÇÃO DO PINTEREST

ESTILO ORIENTAL

Inspirado nas culturas asiáticas, esse estilo explora referências japonesas, chinesas, indianas, tailandesas, entre outras. Aqui o objetivo é evocar a tranquilidade milenar dos povos do oriente para a o nosso dia-a-dia acelerado.

Para isso a natureza é fonte de inspiração: materiais nativos, como bambu, pedra e papel, assim como formas orgânicas fazem parte desse estilo. O uso de cores vibrantes é permitido, até mesmo recomendado, mas sem exageros.

A harmonia e o equilíbrio entre os elementos é peça central desse estilo. O mobiliário deve ser prático, reduzido ao essencial, para dar espaço à delicadeza dos costumes culturais, como o assentar ao chão, por exemplo.



IMAGEM:REPRODUÇÃO DO PINTEREST



IMAGEM:REPRODUÇÃO DO PINTEREST



IMAGEM: REPRODUÇÃO DO PINTEREST

Em geral, a paleta de cores do Estilo Oriental é bem clara, em tons brancos, bege e cinzas. Porém, a presença do preto como ponto de cor contrastante torna a composição extremamente elegante.

A iluminação indireta pode ser usada como artifício para criar cenas dramáticas, bem como conferir destaque à obras de arte, papéis de parede ou paisagismo de interiores.

Ademais, o uso de estampas que sugerem traços da cultura oriental em seu passado majestoso é a peça coringa para transformar qualquer ambiente!

Podem ser aplicadas em paredes, painéis, biombos e divisórias, que também são muito utilizadas, conferindo uma atmosfera misteriosa e sedutora.



IMAGEM: REPRODUÇÃO DO PINTEREST



IMAGEM:REPRODUÇÃO DO PINTEREST



IMAGEM:REPRODUÇÃO DO PINTEREST



IMAGEM:REPRODUÇÃO DO PINTEREST



IMAGEM:REPRODUÇÃO DO PINTEREST

ESTILO RETRÔ

Inspirado na decoração americana do século XX, principalmente décadas de 1960 e 1970, esse estilo aposta em móveis novos, que são releituras dos móveis do passado, porém em combinação harmoniosa com os objetos contemporâneos do dia a dia.

É um pouco diferente do Estilo Vintage, o qual utiliza peças verdadeiramente do século passado.

O Retrô possui uma paleta de cores mais opacas, conferindo aquela sensação de ter vindo do túnel do tempo, e que podem estar presentes na marcenaria, tapeçaria, ou onde quiser! Tintas e revestimentos de parede seguem claros, como um pano de fundo para as peças mais vibrantes.



IMAGEM: LUFÉ GOMES

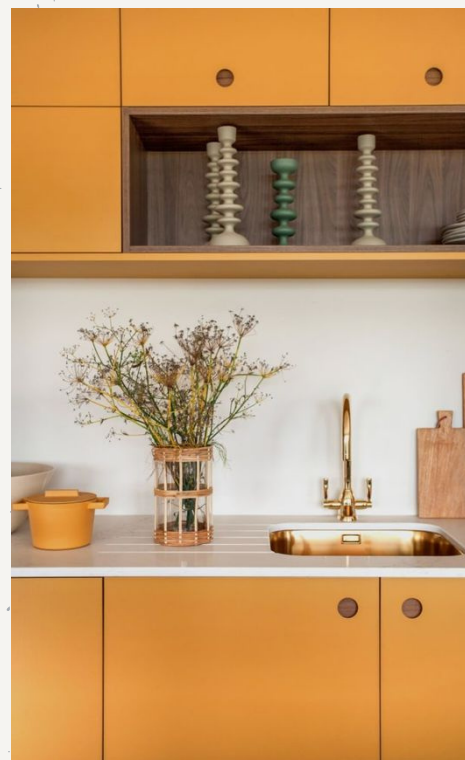


IMAGEM: REPRODUÇÃO DO PINTEREST



IMAGEM:REPRODUÇÃO DO PINTEREST

Se esse estilo for a sua cara, fique à vontade para usar formas abstratas, geométricas, listrados e xadrez, sem medo de ser feliz!

Também é possível usar diferente materiais e texturas como o veludo, o plástico, o couro e o vinil.

A única regra é usar o bom senso, para se chegar a um denominador comum harmonioso entre todos os elementos.

Sofás e poltronas, às vezes em veludo, às vezes em linho bem colorido, acompanham os icônicos **pés palitos** e possuem assentos mais baixos que móveis modernos. Na cozinha o uso de ladrilho hidráulico é um charme. Os eletrodomésticos também funcionam como objetos decorativos, mas devem ser, sobretudo, funcionais!

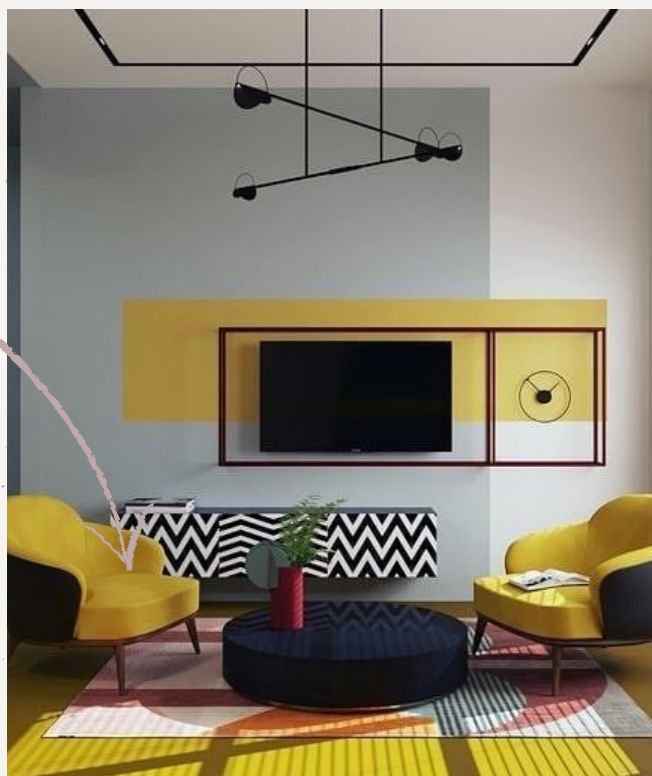


IMAGEM:REPRODUÇÃO DO PINTEREST



IMAGEM:REPRODUÇÃO DO PINTEREST



IMAGEM:LUFE GOMES



IMAGEM:REPRODUÇÃO DO PINTEREST



IMAGEM:REPRODUÇÃO DO PINTEREST

ESTILO RÚSTICO

Com o objetivo de trazer a atmosfera do campo para a cidade, este estilo utiliza elementos naturais e suas imperfeições como valores marcantes.

Esses elementos podem ser: pedras, vime, madeira, cerâmica, linho, palha e couro. Peças antigas e reformadas também compõem o ambiente, como os móveis antigos em pátina, por exemplo.

A sensação que esse estilo traz é de conforto e aconchego, somadas a uma brisa nostálgica, carregada de afeto.

Flores e plantas também fazem parte da decoração, sendo peças chave que, além de embelezar o ambiente, fazem bem pra nossa saúde.



IMAGEM: REPRODUÇÃO DO PINTEREST



IMAGEM: REPRODUÇÃO DO PINTEREST



IMAGEM-REPRODUÇÃO DO PINTEREST

Paredes de tijolinhos cerâmicos ou pedras naturais podem se tornar um mural de arte em sua casa.

Assim como artesanatos, que são itens essenciais tanto para a decoração quanto para a utilidade no dia a dia.

Alguns bons exemplos são mantas e tapetes com tramas manuais. Melhor ainda, se essas peças forem de família, passadas de geração em geração.

A aplicação mais atual desse estilo faz o uso do MDF madeirado em substituição à madeira maciça, e lâmpadas LED imitando filamento de carbono, ao invés de incandescentes. Tais trocas são apenas mais práticas, não interferindo no design final.

A paleta de cores é mais sóbria, uma vez que os demais elementos já são quentes!



IMAGEM-REPRODUÇÃO DO PINTEREST



IMAGEM:REPRODUÇÃO DO PINTEREST



IMAGEM:REPRODUÇÃO DO PINTEREST



IMAGEM:REPRODUÇÃO DO PINTEREST



IMAGEM:REPRODUÇÃO DO PINTEREST

ESTILO TROPICAL

Esse estilo utiliza-se da combinação do verde da natureza e cores vibrantes como o vermelho, laranja e amarelo, para produzir uma atmosfera animada, feliz e aconchegante. Texturas naturais nos tapetes, cortinas, painéis e mobiliário também se somam harmoniosamente à composição.

O uso de espécies tropicais: costela de adão, antúrio, ave-do-paráiso, hibisco, pluméria, palmeira, samambaia, dracena, entre outras, é o que confere autenticidade ao estilo, que busca reproduzir a atmosfera da rica Floresta Amazônica.

Você pode tê-las em vasos, em seu jardim, ou até mesmo em estampas que remetam a essas plantas.

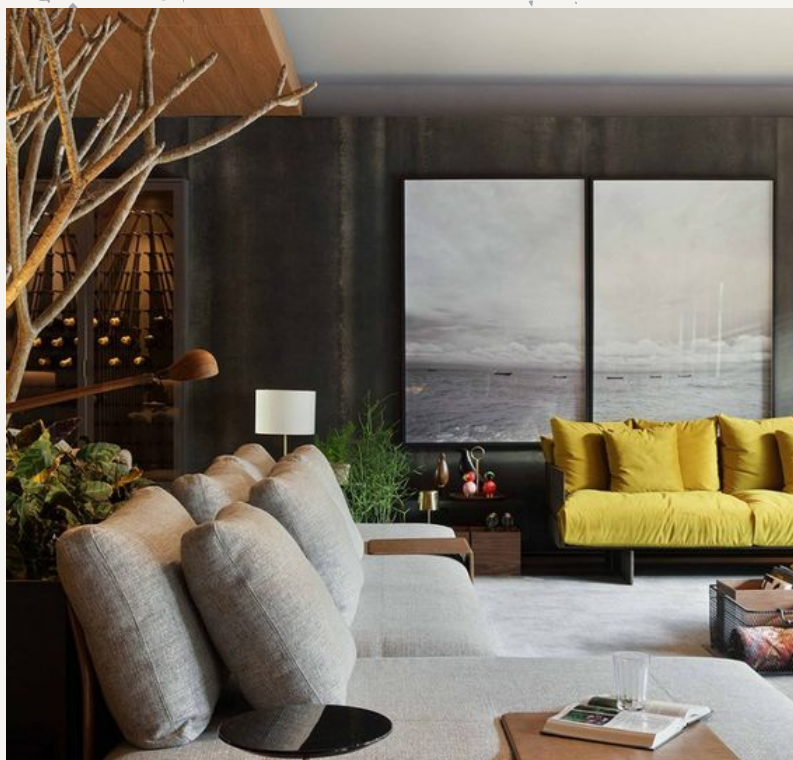


IMAGEM: REPRODUÇÃO DO PINTEREST



IMAGEM: REPRODUÇÃO DO PINTEREST



IMAGEM: REPRODUÇÃO DO PINTEREST

Adesivos ou papéis de parede podem ajudar a trazer a natureza pra sua casa, se você é do tipo de pessoa que não sabe cuidar nem de um cacto! As opções de estampas são muitas, indo das típicas folhagens a pássaros como flamingos, tucanos, araras.

Flores grandes e até frutas tornam esse estilo bem versátil, dosando a tropicalidade à sua maneira!

▶ O clima praiano também marca presença, imprimindo um clima de férias ao ambiente, perfeito para o descanso. Aqui, a dica é usar a cor azul que acalma, e apostar na fibra natural e palha para objetos de decoração e luminárias, deixando tudo mais aconchegante. Assim vai ser sempre verão na sua casa. Tem coisa melhor isso?



IMAGEM: REPRODUÇÃO DO PINTEREST



IMAGEM:REPRODUÇÃO DO PINTEREST



IMAGEM:REPRODUÇÃO DO PINTEREST



IMAGEM:REPRODUÇÃO DO PINTEREST



IMAGEM:REPRODUÇÃO DO PINTEREST

ESTILO URBAN JUNGLE

Esse estilo tem sido a mais nova tendência do design de interiores em escala mundial. *Urban Jungle* é uma expressão em inglês que significa Selva Urbana. Enquanto muitos estilos tentam trazer a natureza para dentro das casas, o Urban Jungle traz a floresta inteira!

Plantas em vasos grandes, médios e pequenos, arranjos de flores, jardins verticais, plantas pendentes, trepadeiras, rasteiras, terrários, bonsais... **Tudo o que é vivo é válido!**

Aqui, tanto a qualidade quanto a quantidade importam, afinal a premissa do estilo é colocar a mão na massa para resgatar a vida, o ar puro, a desconexão com os grandes centros urbanos, prevenindo o estresse do cotidiano pós-moderno.



IMAGEM: REPRODUÇÃO DO PINTEREST



IMAGEM: REPRODUÇÃO DO PINTEREST



IMAGEM: REPRODUÇÃO DO PINTEREST

Plantas estarão presentes em todos os ambientes, das mais variadas formas possíveis, e é essa mistura o segredo para o sucesso do estilo. Outros elementos naturais como sisal, algodão e madeira são importantes para compor o ambiente, pois são responsáveis por trazer mais aconchego e conforto. A ideia é criar uma atmosfera relaxante, um santuário só seu!

Esse estilo é perfeito para naturalistas, vegetarianos e praticantes de ioga, que desejam imprimir seu estilo de vida nos ambientes. A paleta branca evidencia o verde e cada item é escolhido de acordo com a rotina do morador e a incidência solar sobre as plantas, para que o ecossistema funcione direitinho.



IMAGEM: REPRODUÇÃO DO PINTEREST



IMAGEM-REPRODUÇÃO DO PINTEREST



IMAGEM-REPRODUÇÃO DO PINTEREST



IMAGEM-REPRODUÇÃO DO PINTEREST

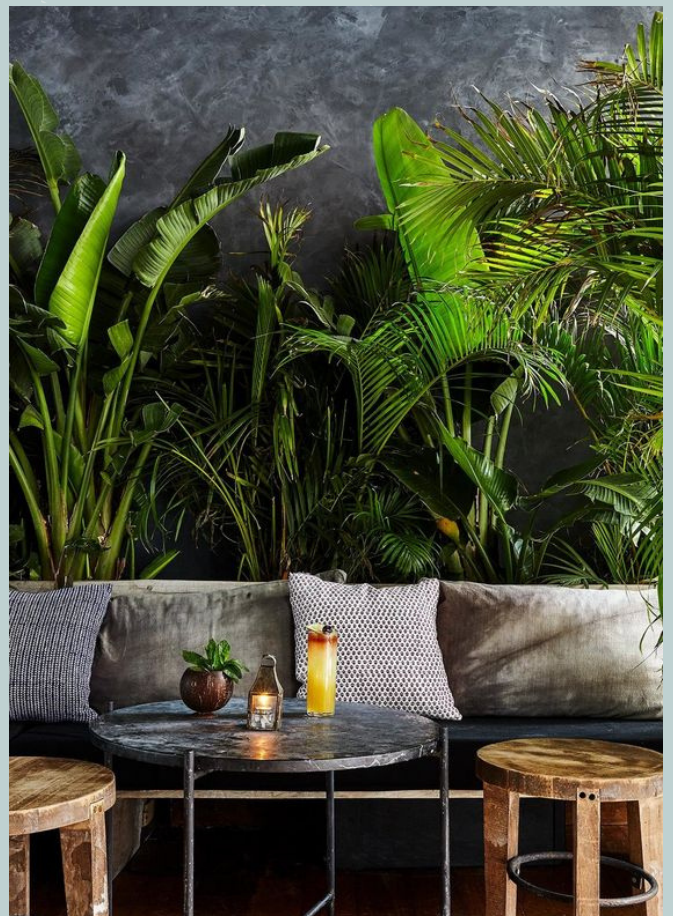


IMAGEM-REPRODUÇÃO DO PINTEREST

ENCERRAMENTO

ENTÃO, CONSEGUIU ESCOLHER UM ESTILO?
OU FICOU EM DÚVIDA ENTRE VÁRIOS?

Eu sei, as possibilidades são muitas! E a boa notícia é que, se você não quiser, não precisa escolher apenas um... Você pode usar um estilo em cada canto. Mas, para que o resultado dessa mistura seja harmônico, é preciso contar com uma ajuda profissional. E é para isso que nós do **Studio Nino Design** estamos aqui... Queremos que o seu ambiente tenha a sua personalidade!

Para ter acesso a mais conteúdos como este, e ficar por dentro das principais tendências de decoração, siga nossas redes:

- Instagram: [@studioninodesign](https://www.instagram.com/studioninodesign)
- Youtube: [Studio Nino Design](https://www.youtube.com/StudioNinoDesign)
- Site: www.studioninodesign.com.br

E para fechar com chave de ouro, envie uma **mensagem** pra gente, contando o que achou desse guia... Vamos adorar saber qual ambiente você quer reformar primeiro! 🏠

